



6 WAY PORK CARCASS  
六分体  
CANAL 6 TROZOS



MEATY BLADE BONE  
多肉扇骨  
ESCÁPULA



BACK BONES  
背骨  
HUESOS DE ESPINAZO



FRONT HOCK  
前肘  
CODILLO PALETA



FRONT HOCK  
前肘  
CODILLO PALETA



STERNUM BONES  
胸骨  
HUESOS DE ESTERNÓN



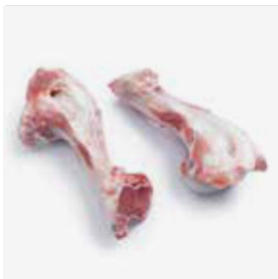
NECK BONES  
颈骨  
HUESOS DE CABEZA DE LOMO



TAIL BONES  
尾骨  
HUESO DE RABO



HUMERUS BONES  
前筒骨(整)  
HUESOS DE HÚMERO



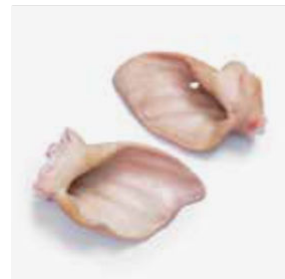
HUMERUS HALF CUT  
半切前筒骨  
HUESO CAÑA PALETA CORTADO



HAM HOCK SMALL  
小后肘  
CODILLO JAMÓN CERDO



ROSARY BONES  
龙骨边  
HUESO DE ROSARIO



EARS A  
A级猪耳  
OREJAS DE CERDO



HIND FEET A A  
级猪脚  
PATAS DE CERDO



FRONT FEET A A  
级猪手  
MANOS DE CERDO



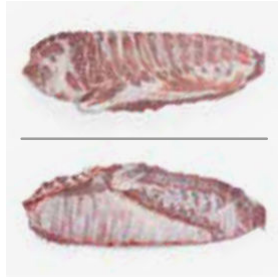
FEMUR BONES  
后筒骨  
HUESOS DE FÉMUR



KNUCKLE BONE  
脚圈  
HUESO RODILLA



SNOUT WITHOUT LIP  
猪鼻子  
MORRO SIN LABIO



SHAVED SPARE RIBS RIBLET ON  
肋排带小排  
COSTILLA PELADA CON PUNTA



HAM BONE IN ROUND CUT +13 KG  
圆切后腿13+  
JAMÓN REDONDO SIN PATA



SHOULDER 4D  
4D前腿肉  
PALETA 4D



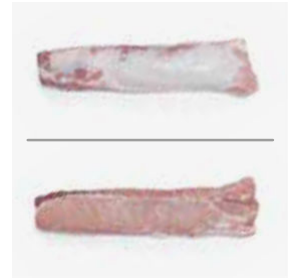
HAM 4D 4D  
后腿肉  
JAMÓN 4D



SHEET BELLY BONELESS RINDLESS  
去皮五花  
PANCETA SIN COSTILLA SIN CORTEZA



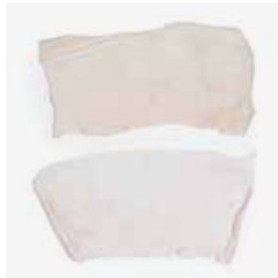
SHEET BELLY BONELESS RIND ON  
带皮五花  
PANCETA SIN COSTILLA CON CORTEZA



LOIN BONELESS CHAIN OFF  
里脊去侧边  
CINTA LOMO SIN CORDÓN



PORK LIP  
冷冻猪唇  
LABIO CERDO



FROZEN PORK BELLYRIND  
冷冻猪腹皮  
CORTEZA DE PANCETA



FROZEN PORK MEATY RIBLETS  
冷冻猪肉小排  
PUNTA DE COSTILLA